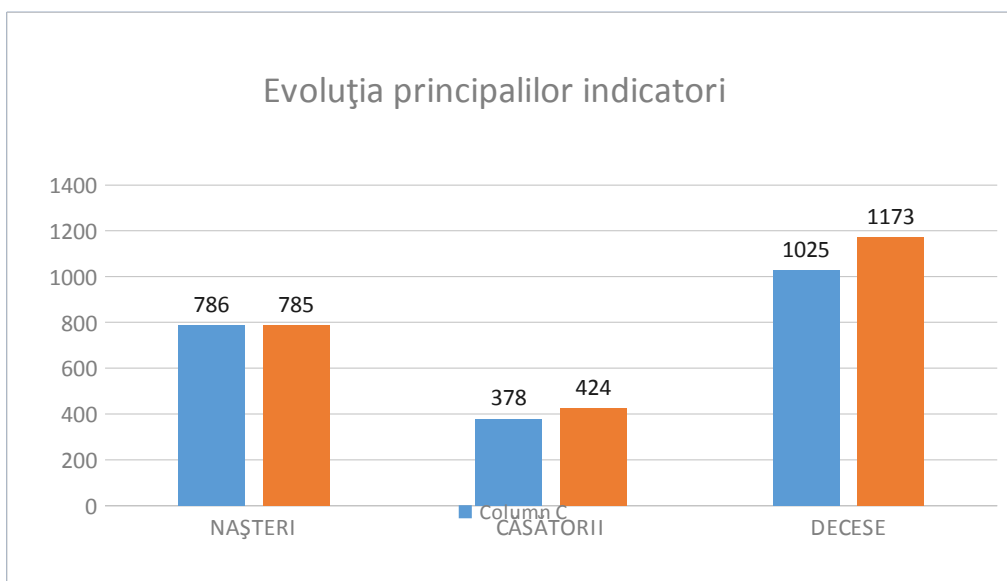


## Principalii indicatori ai activității

### Compartimentul Stare Civilă

ACTE ÎNREGISTRATE	ANII	
	2014	2015
NAȘTERI	786	785
CĂSĂTORII	378	424
DECESE	1025	1173

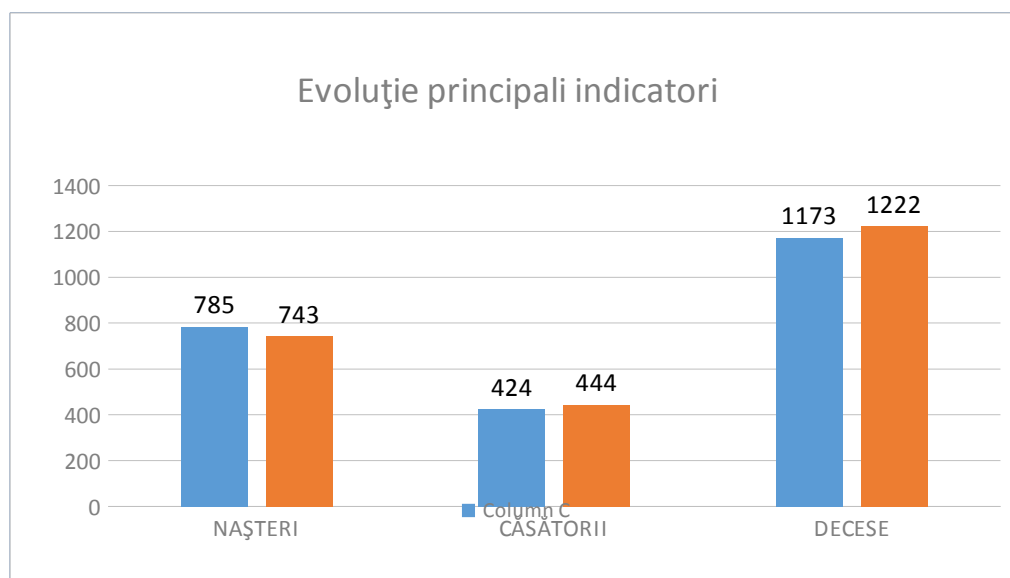


2015 2016

## Principalii indicatori ai activității

### Compartimentul Stare Civilă

ACTE ÎNREGISTRATE	ANII	
	2015	2016
NAȘTERI	785	743
CĂSĂTORII	424	444
DECESE	1173	1222

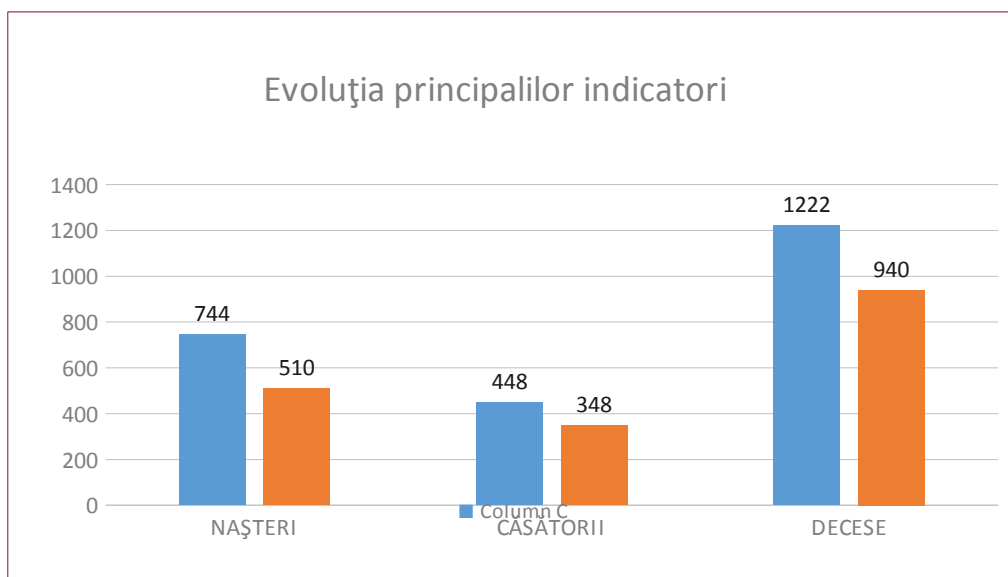


2016 2017

## Principalii indicatori ai activității

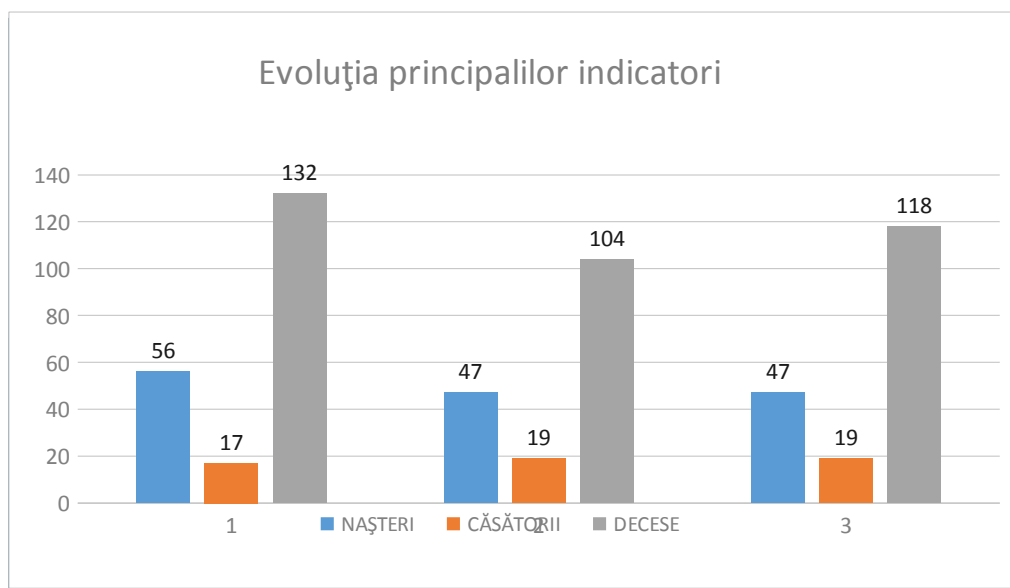
### Compartimentul Stare Civilă

ACTE ÎNREGISTRATE	ANII	
	2016	2017 septembrie
NAȘTERI	744	510
CĂSĂTORII	448	348
DECESE	1222	940

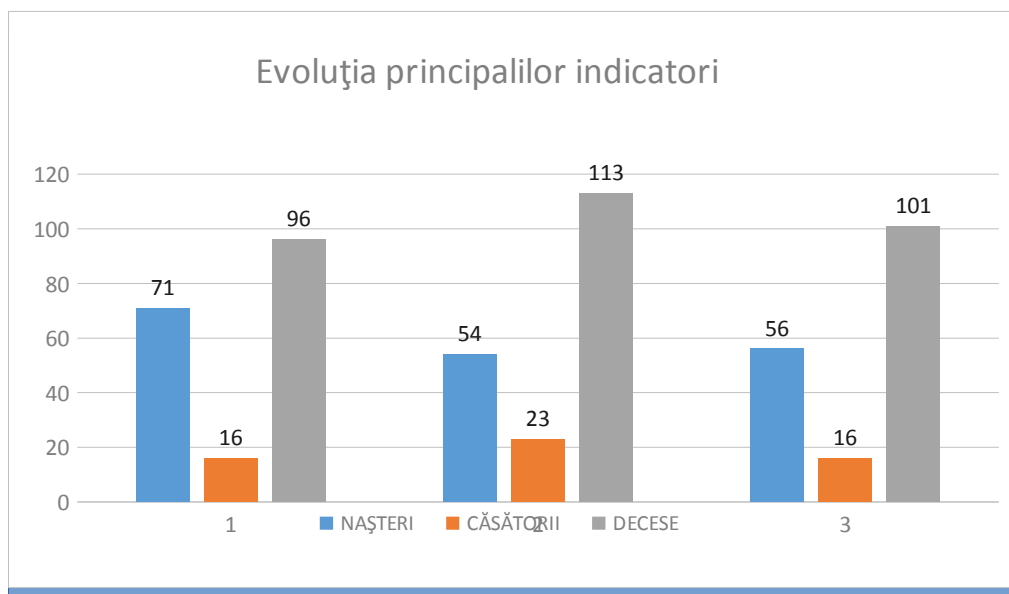


**Principali indicatori ai activității  
Compartimentul Starea Civila  
TRIMESTRUL I**

ACTE INREGISTRATE	ANUL 2017		
	IANUARIE	FEBRUARIE	MARTIE
NAȘTERI	56	47	47
CASĂTORII	17	19	19
DECESE	132	104	118

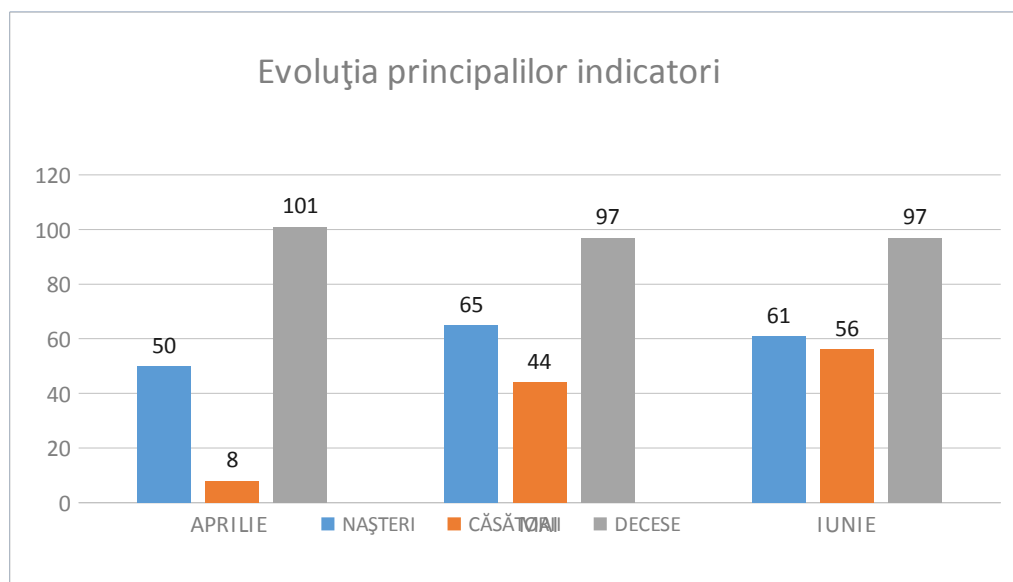


ACTE INREGISTRATE	ANUL 2016		
	IANUARIE	FEBRUARIE	MARTIE
NAȘTERI	71	54	56
CASĂTORII	16	23	16
DECESE	96	113	101



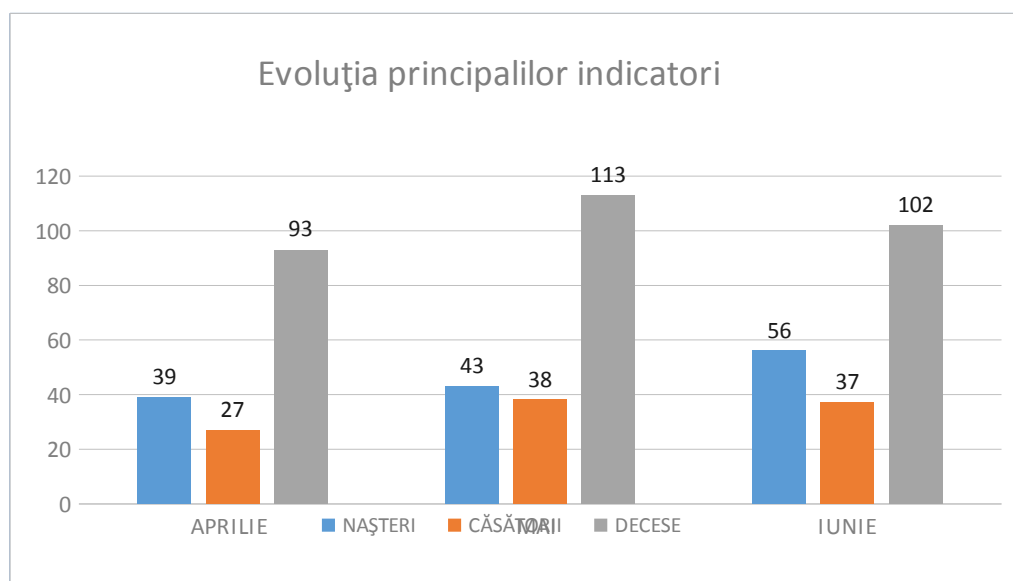
**Principali indicatori ai activității  
Compartimentul Starea Civila  
TRIMESTRUL II**

ACTE INREGISTRATE	ANUL 2016		
	APRILIE	MAI	IUNIE
NAȘTERI	50	65	61
CĂȘĂTORII	8	44	56
DECESE	101	97	97



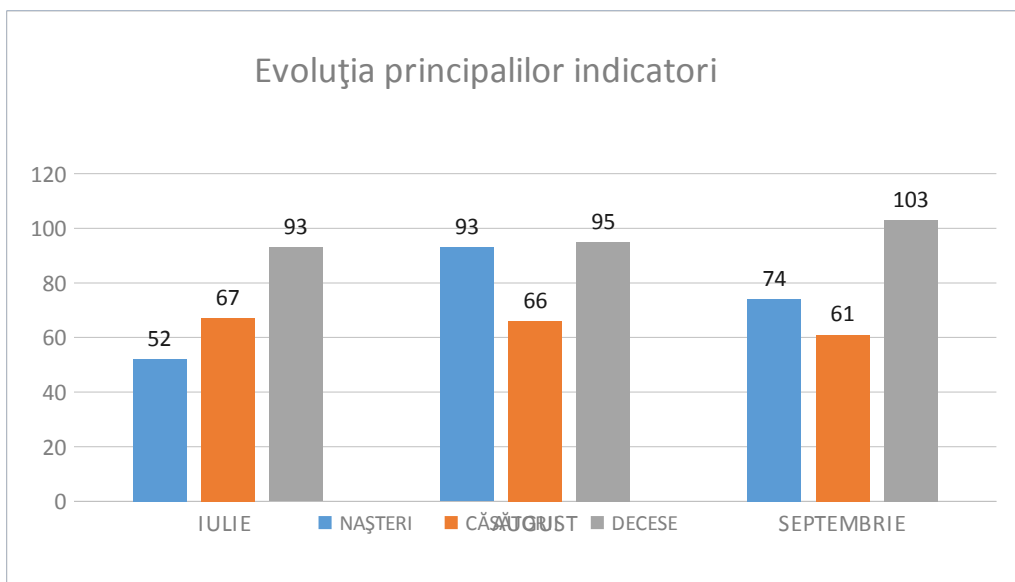
**ANUL 2017**

ACTE INREGISTRATE	ANUL 2017		
	APRILIE	MAI	IUNIE
NAȘTERI	39	43	56
CĂȘĂTORII	27	38	37
DECESE	93	113	102



**Principalii indicatori ai activității  
Compartimentul Starea Civila  
TRIMESTRUL III**

ACTE INREGISTRATE	ANUL 2016		
	IULIE	AUGUST	SEPTEMBRIE
NAȘTERI	52	93	74
CĂSĂTORII	67	66	61
DECESE	93	95	103



ACTE INREGISTRATE	ANUL 2017		
	IULIE	AUGUST	SEPTEMBRIE
NAȘTERI	79	75	68
CĂSĂTORII	68	65	58
DECESE	87	113	78

