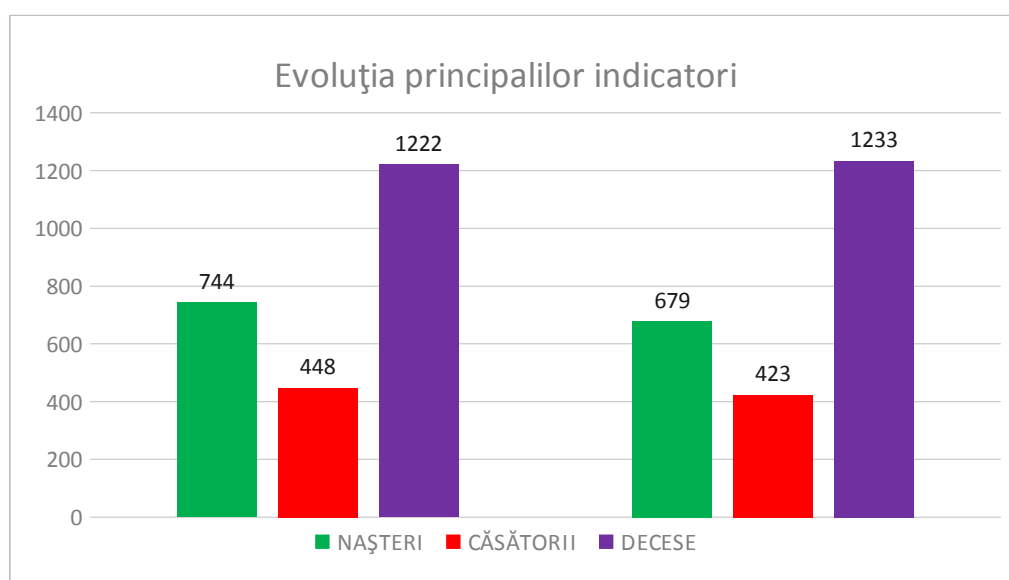


Principali indicatori ai activității

Serviciul Stare Civilă

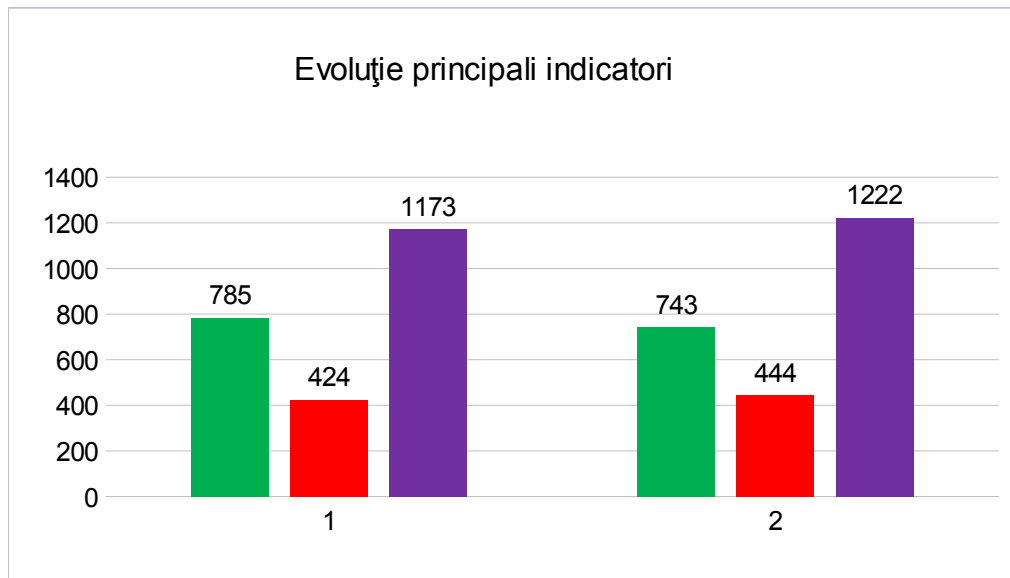
ANUL	2016	2017
NAȘTERI	744	679
CĂȘĂTORII	448	423
DECESE	1222	1233



Principalii indicatori ai activității

Serviciul Stare Civilă

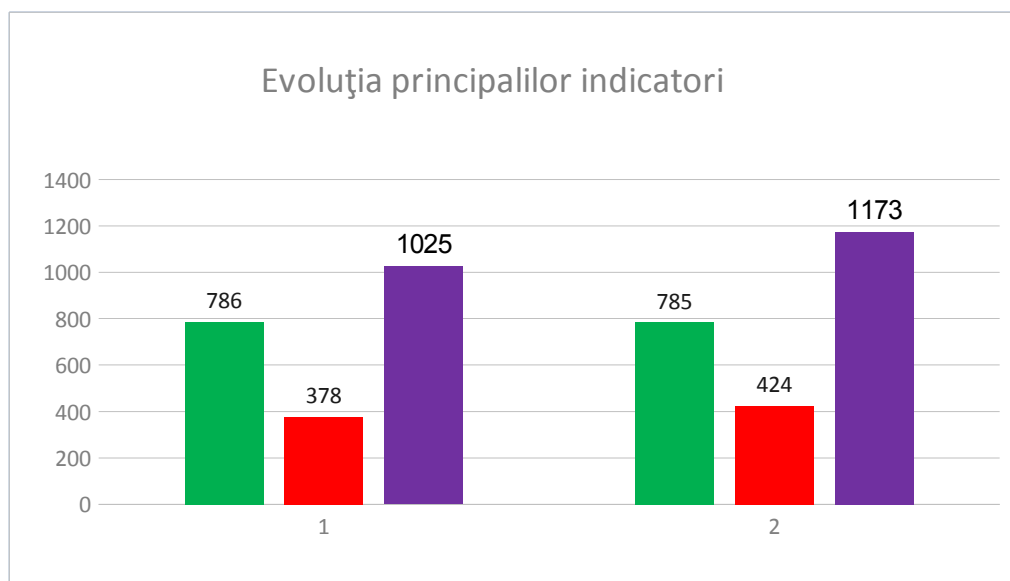
ACTE ÎNREGISTRATE	ANII	
	2015	2016
NAȘTERI	785	743
CĂSĂTORII	424	444
DECESE	1173	1222



Principalii indicatori ai activității

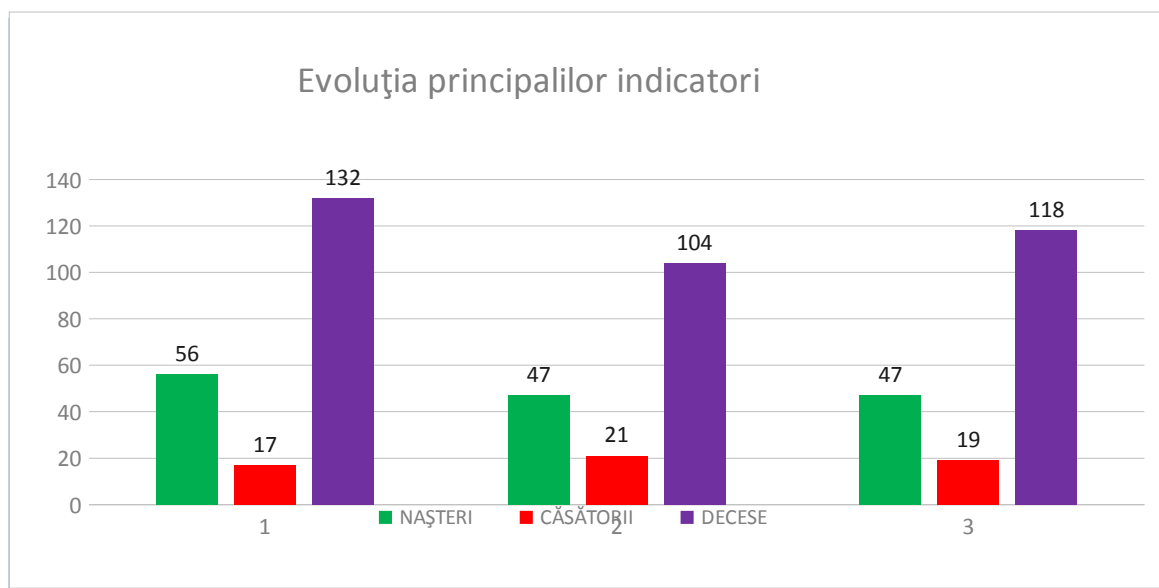
Serviciul Stare Civilă

ACTE ÎNREGISTRATE	ANII	
	2014	2015
NAȘTERI	786	785
CĂȘĂTORII	378	424
DECESE	1025	1173

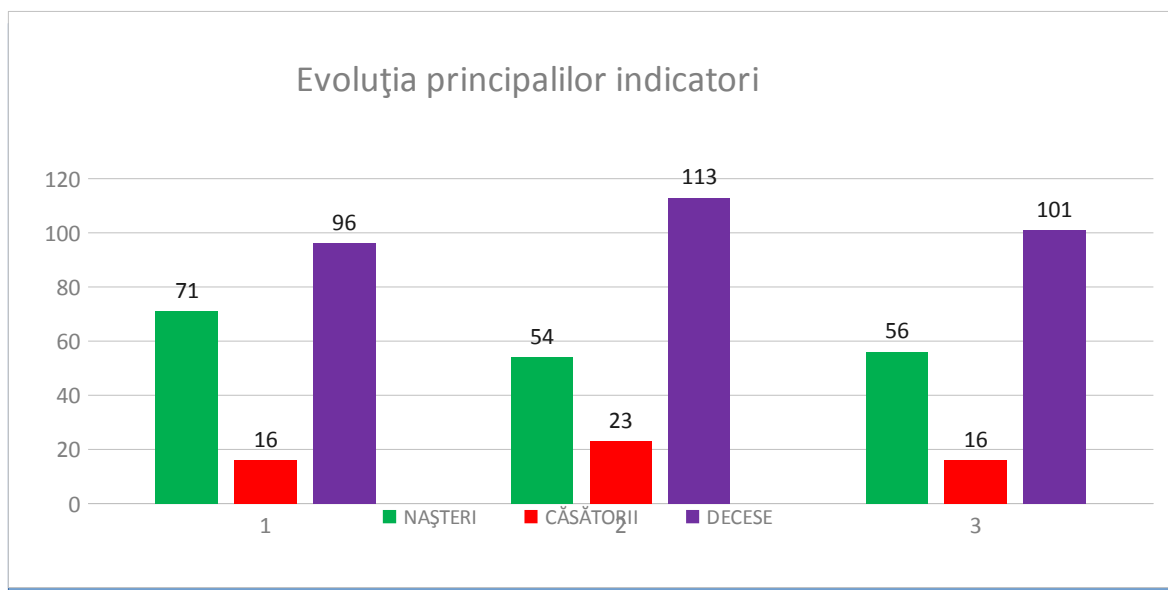


**Principali indicatori ai activității
Compartimentul Starea Civilă
TRIMESTRUL I**

ACTE INREGISTRATE	ANUL 2017		
	IANUARIE	FEBRUARIE	MARTIE
NAȘTERI	56	47	47
CĂSĂTORII	17	21	19
DECESE	132	104	118

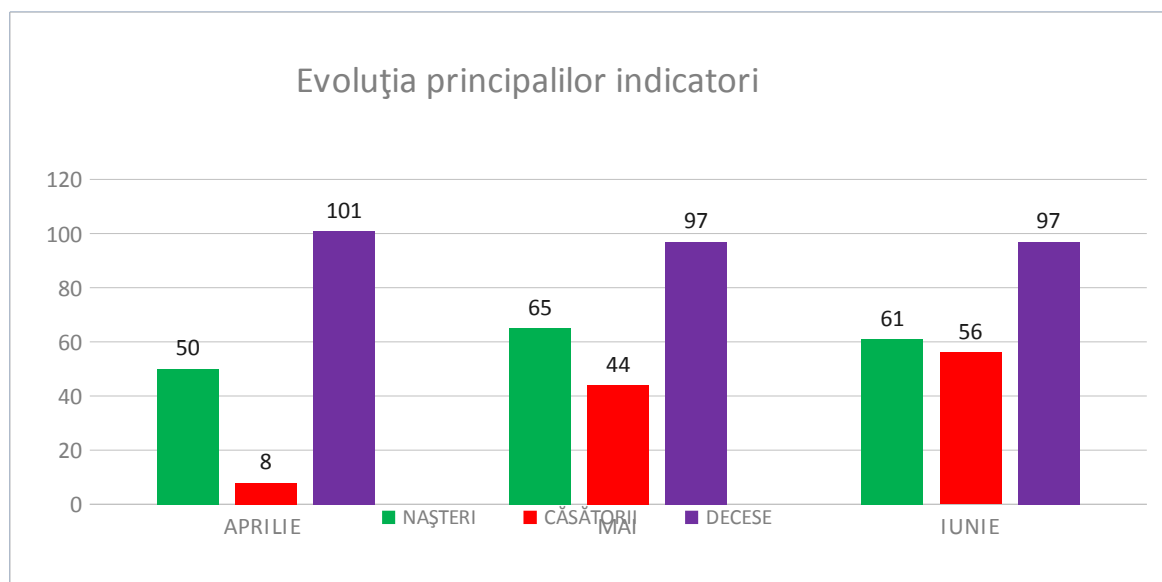


ACTE INREGISTRATE	ANUL 2016		
	IANUARIE	FEBRUARIE	MARTIE
NAȘTERI	71	54	56
CĂSĂTORII	16	23	16
DECESE	96	113	101



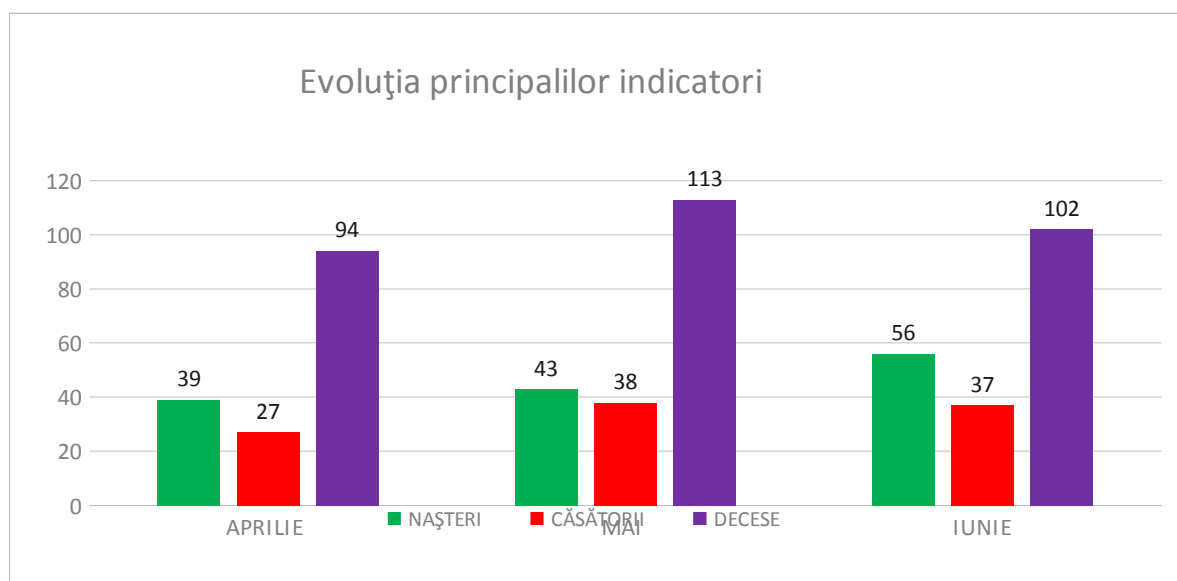
**Principali indicatori ai activității
Compartimentul Starea Civilă
TRIMESTRUL II**

ACTE INREGISTRATE	ANUL 2016		
	APRILIE	MAI	IUNIE
NAȘTERI	50	65	61
CĂSĂTORII	8	44	56
DECESE	101	97	97



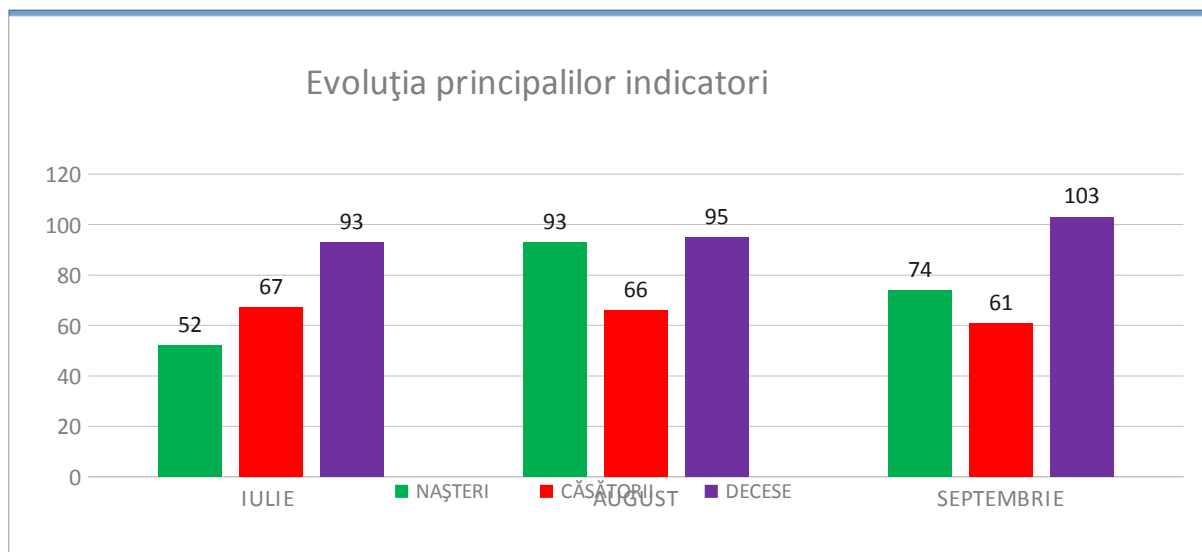
ANUL 2017

ACTE INREGISTRATE	APRILIE	MAI	IUNIE
NAȘTERI	39	43	56
CĂSĂTORII	27	38	37
DECESE	94	113	102



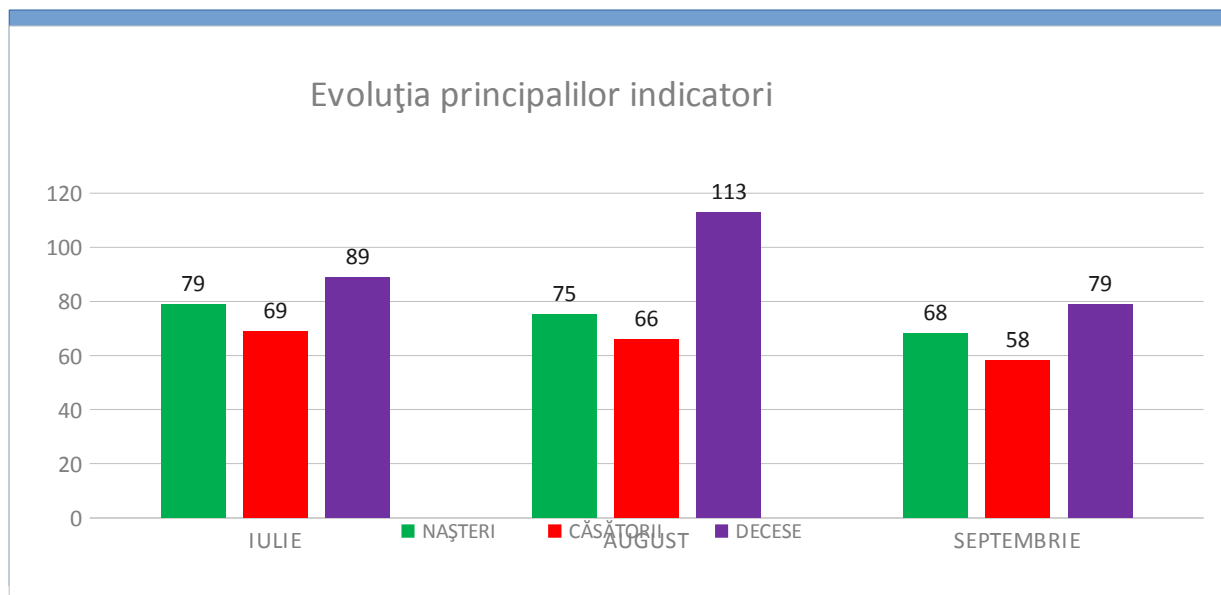
**Principalii indicatori ai activității
Compartimentul Starea Civilă
TRIMESTRUL III**

ACTE INREGISTRATE	ANUL 2016		
	IULIE	AUGUST	SEPTEMBRIE
NAȘTERI	52	93	74
CĂSĂTORII	67	66	61
DECESE	93	95	103



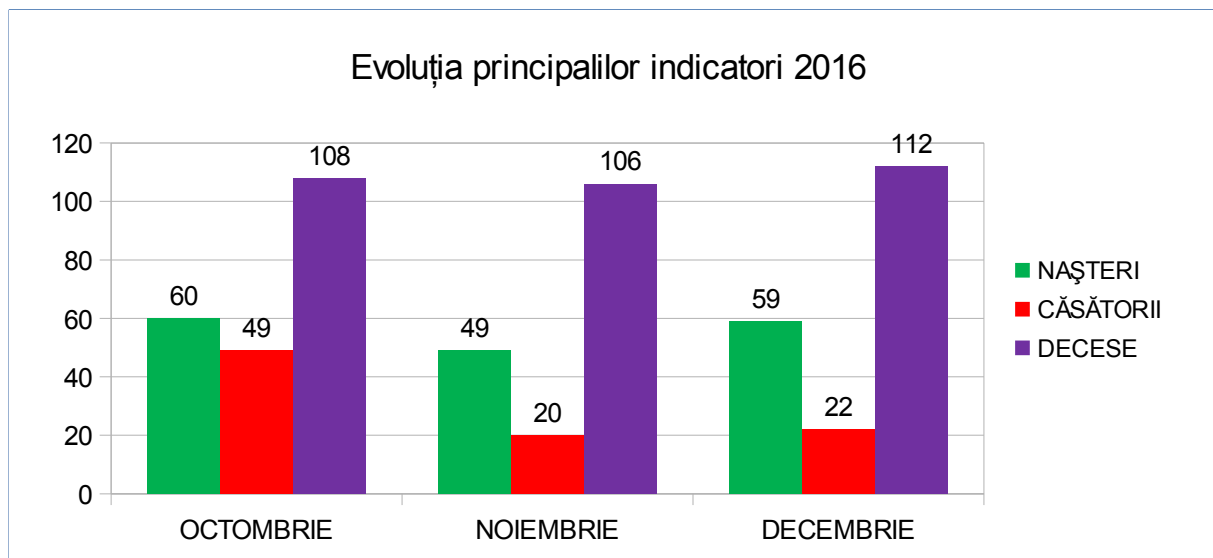
ANUL 2017

ACTE INREGISTRATE	ANUL 2017		
	IULIE	AUGUST	SEPTEMBRIE
NAȘTERI	79	75	68
CĂSĂTORII	69	66	58
DECESE	89	113	79



**Principalii indicatori ai activității
Compartimentul Starea Civilă
TRIMESTRUL IV**

ACTE INREGISTRATE	ANUL 2016		
	OCTOMBRIE	NOIEMBRIE	DECEMBRIE
NAȘTERI	60	49	59
CĂSĂTORII	49	20	22
DECESE	108	106	112



ACTE INREGISTRATE	ANUL 2017		
	OCTOMBRIE	NOIEMBRIE	DECEMBRIE
NAȘTERI	61	54	54
CĂSĂTORII	35	19	17
DECESE	93	91	105

